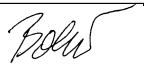



REVIZE Č.	DATUM	ZMĚNA	ČÍSLO SOUPRAVY

KATASTRÁLNÍ ÚZEMÍ : H. DOMASLAVICE, VOJKOVICE, NOŠOVICE, NIŽNÍ LHOTY

LINEPLAN s.r.o.	tel.: +420 597 578 449
	fax.: +420 597 579 047
	GSM.: +420 603 534 547
	e-mail.: marek.bohac@lineplan.cz
28.října 1142/168, 709 00, Ostrava - Mariánské Hory	

OBJEDNATEL	Povodí Odry, státní podnik		
ODPOVĚDNÝ PROJ. OBJ., PS	NAVRHL, VYPRACOVAL	KONTROLOVAL	
ING. MAREK BOHÁČ 	ING. MAREK BOHÁČ 	-	
KRAJ : MORAVSKOSLEZSKÝ	POVĚŘENÝ OÚ : Mag. města FRÝDEK - MÍSTEK	OBEC : VIZ SEZNAM K.Ú.	
AKCE PŘIVADĚČ VYŠNÍ LHOTY - ŽERMANICE, STUPNĚ 2, 3, 13 A 16 STAVBA Č. 3041		STUPĚŇ PD	DOS + DPS
		DATUM	06/2018
		ARCH. ČÍSLO	23/17/3 - A - 14
		POČ. FORMÁTŮ	-
		MĚŘÍTKO	-
NÁZEV PŘÍLOHY FOTODOKUMENTACE			ČÍSLO PŘÍLOHY C.5.3

OBSAH :

Foto č. 1 -	Stupeň č. 2, nadjezí.....	3
Foto č. 2 -	Stupeň č. 2, podjezí	3
Foto č. 3 -	Stupeň č. 2, přelivná hrana	4
Foto č. 4 -	Stupeň č. 2, opevnění břehů podjezí.....	4
Foto č. 5 -	Stupeň č. 2, opevnění břehů nadjezí	5
Foto č. 6 -	Stupeň č. 3, podjezí	5
Foto č. 7 -	Stupeň č. 3, nadjezí.....	6
Foto č. 8 -	Stupeň č. 3, přelivná hrana	6
Foto č. 9 -	Stupeň č. 3, mostek.....	7
Foto č. 10 -	Stupeň č. 3, opevnění podjezí	7
Foto č. 11 -	Stupeň č. 3, opevnění nadjezí.....	8
Foto č. 12 -	Stupeň č. 13, podjezí	8
Foto č. 13 -	Stupeň č. 13, nadjezí	9
Foto č. 14 -	Stupeň č. 13, přelivná hrana	9
Foto č. 15 -	Stupeň č. 13, opevnění podjezí	10
Foto č. 16 -	Stupeň č. 13, opevnění nadjezí.....	10
Foto č. 17 -	Stupeň č. 16, podjezí	11
Foto č. 18 -	Stupeň č. 16, nadjezí	11
Foto č. 19 -	Stupeň č. 16, přelivná hrana	12
Foto č. 20 -	Stupeň č. 16, opevnění podjezí	12
Foto č. 21 -	Stupeň č. 16, opevnění nadjezí.....	13

Foto č. 1 - Stupeň č. 2, nadjezí



St. č. 2 – pohled na nadjezí směrem proti toku

Foto č. 2 - Stupeň č. 2, podjezí



St. č. 2 – pohled na nánosy v podjezí směrem po toku

Foto č. 3 - Stupeň č. 2, přelivná hrana



St. č. 2 – pohled na konstrukci přelivné hrany

Foto č. 4 - Stupeň č. 2, opevnění břehů podjezí



St. č. 2 – pohled na opevnění břehů pravého břehu podjezí

Foto č. 5 - Stupeň č. 2, opevnění břehů nadjezí



St. č. 2 – pohled na opevnění břehů pravého břehu nadjezí

Foto č. 6 - Stupeň č. 3, podjezí



St. č. 3 – pohled na koryto v podjezí

Foto č. 7 - Stupeň č. 3, nadjezí



St. č. 3 – pohled na koryto v nadjezí

Foto č. 8 - Stupeň č. 3, přelivná hrana



St. č. 3 – pohled na konstrukci přelivné hrany, z pravého břehu

Foto č. 9 - Stupeň č. 3, mostek



St. č. 3 – pohled na konstrukci mostku nad stupněm

Foto č. 10 - Stupeň č. 3, opevnění podjezí



St. č. 3 – pohled na zarostlé opevnění pravého břehu v podjezí

Foto č. 11 - Stupeň č. 3, opevnění nadjezí



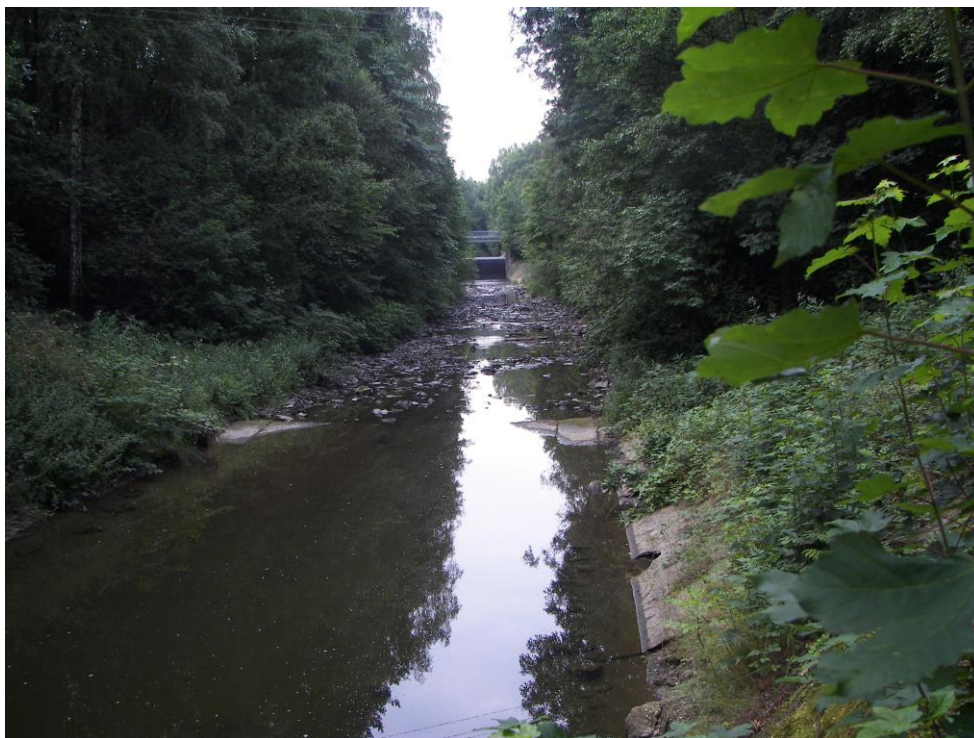
St. č. 3 – pohled na zarostlé opevnění pravého břehu v nadjezí

Foto č. 12 - Stupeň č. 13, podjezí



St. č. 13 – pohled na koryto v podjezí

Foto č. 13 - Stupeň č. 13, nadjezí



St. č. 13 – pohled na koryto v nadjezí

Foto č. 14 - Stupeň č. 13, přelivná hrana



St. č. 13 – pohled na konstrukci přelivné hrany, z levého břehu

Foto č. 15 - Stupeň č. 13, opevnění podjezí



St. č. 13 – pohled na v opevnění pravého břehu v podjezí

Foto č. 16 - Stupeň č. 13, opevnění nadjezí



St. č. 13 – pohled na v opevnění levého břehu v nadjezí

Foto č. 17 - Stupeň č. 16, podjezí



St. č. 16 – pohled na koryto v podjezí

Foto č. 18 - Stupeň č. 16, nadjezí



St. č. 16 – pohled na koryto v nadjezí

Foto č. 19 - Stupeň č. 16, přelivná hrana



St. č. 16 – pohled na konstrukci přelivné hrany, z pravého břehu

Foto č. 20 - Stupeň č. 16, opevnění podjezí



St. č. 16 – pohled na v opevnění levého břehu v podjezí

Foto č. 21 - Stupeň č. 16, opevnění nadjezí



St. č. 16 – pohled na v opevnění pravého břehu v nadjezí